

TERMOCAMERA 4030



Uno strumento portatile ed altamente innovativo, che consente riprese ad alta temperatura, ad un prezzo competitivo, e che garantisce flessibilità, semplicità d'uso ed affidabilità

MISURA DELLA TEMPERATURA SU **TUTTI I PIXEL** DELL'IMMAGINE, **IN FASE DI RIPRESA**

SCALA DI TEMPERATURA ESTESA FINO A **900 °C**

ELEMENTO SENSIBILE DA **160 x 120 PIXEL**

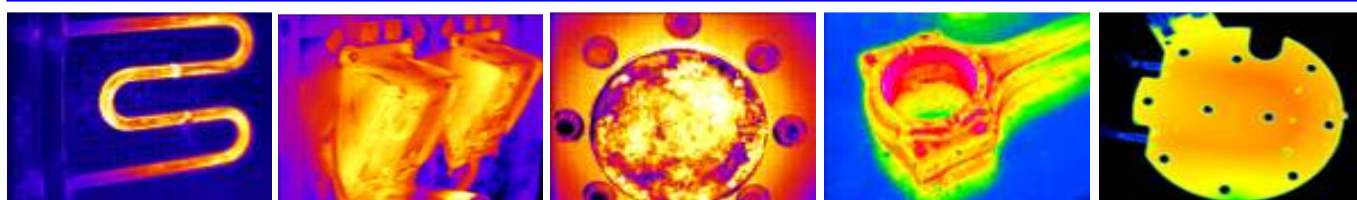
LETTURA DELLA **TEMPERATURA DIFFERENZIALE** TRA DUE CURSORI TERMICI, **IN FASE DI RIPRESA**

FUNZIONE DI **INSEGUIMENTO AUTOMATICO**, DEI PUNTI PIÙ CALDO E PIÙ FREDDO, **IN FASE DI RIPRESA**

POSSIBILITÀ DI LEGGERE LA TEMPERATURA DI OGNI PUNTO, **SU IMMAGINE CONGELATA**, **IN FASE DI RIPRESA**

MEMORIZZAZIONE IMMAGINI SU SCHEDA COMMERCIALE **SD INCLUSA**

DISPLAY DA **3,5"** ULTRALUMINOSO A **16000 COLORI**



CAMPI APPLICATIVI TIPICI

Controlli termici nella produzione del cemento, del vetro, del materiale refrattario, nella fusione dei metalli ed, in genere, nei casi in cui si raggiungano temperature elevate



SPECIFICHE TECNICHE

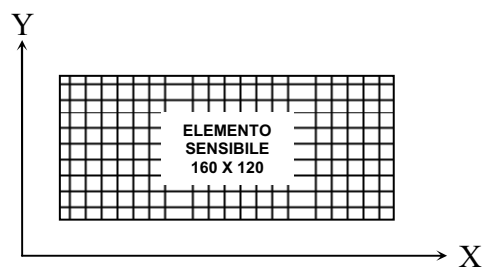
◆ Scala di temperatura (°C):	+200 / +900
◆ Campo visivo (F.O.V.) (°):	20 x 15
◆ Risoluzione geometrica (I.F.O.V) (mrad):	2 (@ 1 m - vedi anche Tabella Risoluzione Geometrica)
◆ Messa a fuoco:	manuale
◆ Distanza minima di messa a fuoco (m):	0,5
◆ Campo spettrale di lavoro (µm):	8 – 14
◆ Sensibilità termica (°C):	0,1 (@ 23 °C)
◆ Elemento sensibile:	FPA, microbolometrico, non raffreddato
◆ Numero pixel dell'elemento sensibile:	160 x 120
◆ Radiometricità:	totale, <u>in tempo reale</u>, su tutti i pixel dell'immagine. Il valore della temperatura è visualizzabile in ogni punto dell'immagine termica, <u>già durante la ripresa</u>
◆ Cursori termici attivabili durante la ripresa:	due, spostabili dall'operatore, su tutto il campo inquadrato
◆ Indicazione di temperatura differenziale:	sì, fra i due cursori termici sopra citati
◆ Cursori termici punto più caldo e più freddo:	sì, con funzione speciale di <u>inseguimento automatico</u> dei punti di massima e minima temperatura, attivabile <u>durante la ripresa</u>
◆ Congelamento immagine durante la ripresa:	consentito, attivabile dall'operatore prima del salvataggio della medesima
◆ Operatività su immagine congelata:	consentita; la radiometricità totale in fase di ripresa permette di leggere, con tutta calma, i valori di temperatura in qualsiasi punto muovendo i cursori termici, sull'immagine temporaneamente congelata
◆ Display:	LCD a 16.000 colori, retroilluminato
◆ Frequenza di acquisizione immagini (Hz):	7,5
◆ Dimensione display (pollici):	3,5
◆ Tavolozze di colore:	4
◆ Puntamento:	a mezzo laser (in Classe II)
◆ Numero di immagini memorizzabili	oltre 1000 (su scheda SD da 256 Mb)
◆ Emissività:	impostabile da 0,2 a 1,00 (ad intervalli di 0,01)
◆ Compensazione temperatura ambiente:	sì
◆ Precisione di misura:	+/- 15 °C
◆ Alimentazione:	con batterie intercambiabili ad ioni di Litio, ricaricabili in campo
◆ Autonomia delle batterie:	5 ore di lavoro continuo
◆ Alimentazione da rete elettrica:	a mezzo adattatore
◆ Corpo macchina:	in plastica antiurto
◆ Dimensioni corpo (m):	0,23 x 0,12 x 0,11
◆ Peso (kg):	0,75 (comprese le batterie)
◆ Interfacce:	USB, tipo B
◆ Umidità relativa ambiente:	10% / 90%
◆ Temperatura ambiente di lavoro (°C):	- 15 / + 45
◆ Temperatura di immagazzinamento (°C):	- 20 / + 70



TERMOCAMERA IRISYS 4030

TABELLA DELLA RISOLUZIONE GEOMETRICA

La Tabella mostra, nelle prime due colonne, quanto valgono le dimensioni dell'immagine sugli assi X ed Y, e, nella terza colonna, quanto vale la dimensione dell'elemento base dell'immagine (pixel). Quest'ultimo dato rappresenta appunto la cosiddetta Risoluzione Geometrica.



Dimensioni espresse in millimetri

D	DIMENSIONE IMMAGINE SULL'ASSE X	DIMENSIONE IMMAGINE SULL'ASSE Y	DIMENSIONE DEL SINGOLO PIXEL
1	353	263	2
2	705	527	4
5	1763	1317	11
10	3527	2633	22
20	7053	5266	44

D: distanza della termocamera dall'oggetto